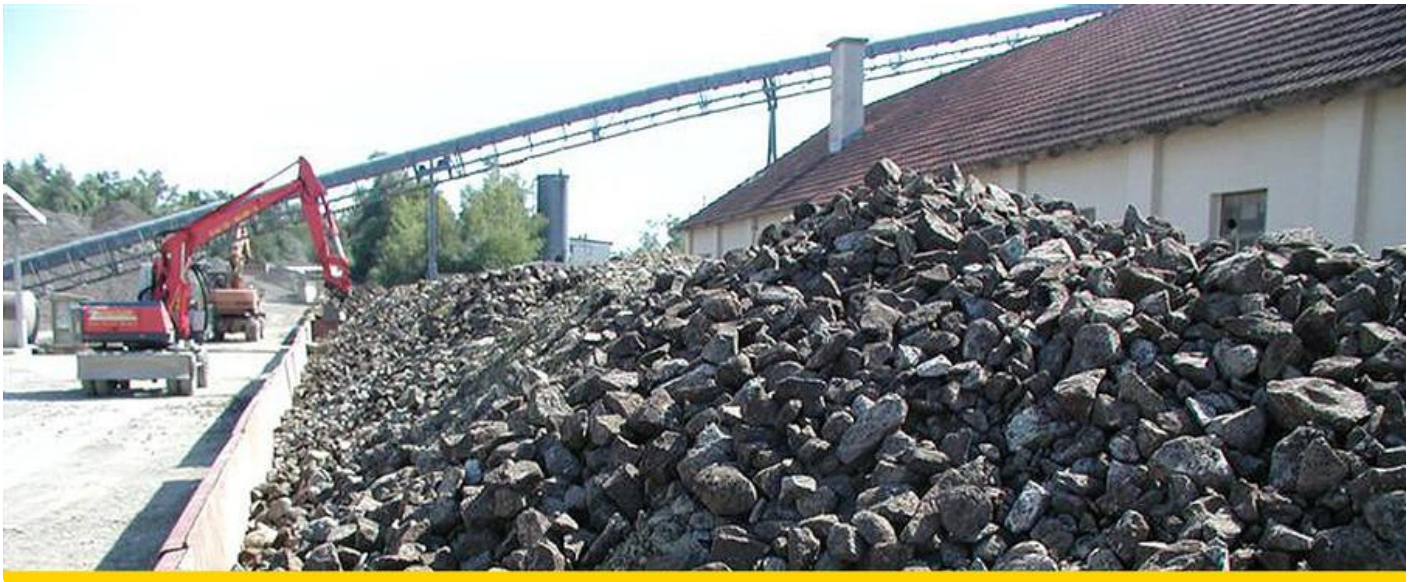


ENTSORGUNG AUSHUB

Bahnstrecke Geltendorf



BESCHREIBUNG:

Entsorgung von Aushub und Altschotter bis > Z 2, ca. 26.500 Tonnen.

AUFTRAGSSUMME:

440.000 €

AUSFÜHRUNG:

August 2007

BAUHERR:

DB Netz AG Niederlassung Süd

BESONDERHEITEN:

- ▣ Beprobung im Gleis
- ▣ Anlieferung per Bahnwagen Tag und Nacht
- ▣ Entladung just in time